

DOMESTIC FANS

MT-2S series



Двухскоростной экономичный с низким уровнем шума накладной вентилятор

Вентилятор предназначен для продолжительной или временной вентиляции малых и средних бытовых, санитарных и торговых помещений площадью не более 8м².

Вентилятор можно встраивать в стены, в потолки (в подвесные), в вентиляционные отверстия с диаметрами не менее Ø100 мм. Их можно использовать в соседних помещениях в качестве теплообменников.

Данный вентилятор отличается своими уникальными параметрами. Он обладает сверхнизким уровнем шума (13 db при экономном режиме работы).

При минимальной скорости вентилятора потребляемая мощность составляет всего 4 Вт, что позволяет ему работать 24 ч. в сутки и поддерживать желаемую свежесть и проветриваемость помещения с минимальными затратами.

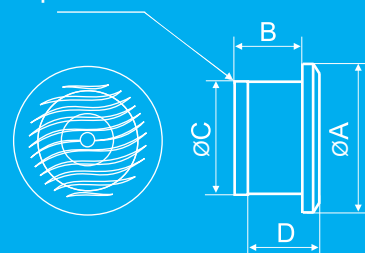
Вентилятор оснащен 2-х скоростным двигателем, что дает возможность выбрать необходимую производительность без применения регуляторов скорости.

Вентилятор может поставляться в различном цветовом исполнении (по каталогу RAL).

Размеры /mm/

| Тип | ØA | B | ØC | D |
|-------|-----|----|-----|----|
| | mm | mm | mm | mm |
| MT-2S | 145 | 82 | 100 | 90 |

Обратный клапан

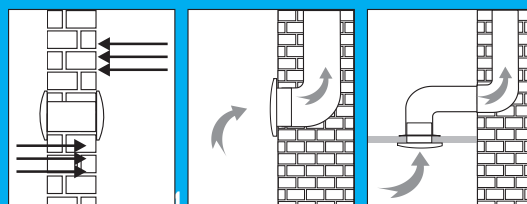
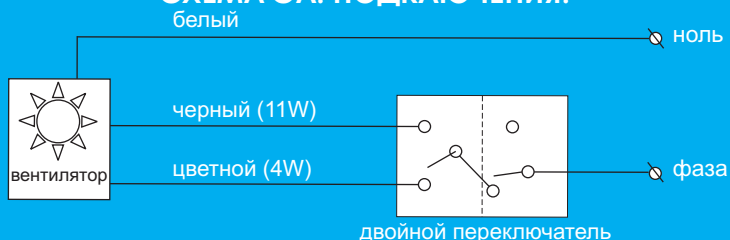


Технические характеристики

| MT-2S | Hz/V | min ⁻¹ | m ³ /h | W | A |
|--------------------------|--------|-------------------|-------------------|----|-------|
| нормальный режим работы | 50/220 | 2500 | 95 | 11 | 0,075 |
| экономичный режим работы | 50/220 | 1700 | 47 | 4 | 0,039 |

СХЕМА ЭЛ. ПОДКЛЮЧЕНИЯ:

белый



Под заказ могут быть изготовлены вентиляторы MT 120-2S (150/75 м³/ч), MT 150-2S (240/120 м³/ч) и комплектоваться различными элементами управления (таймер, датчик света, влажности, движения) и их комбинациями.